

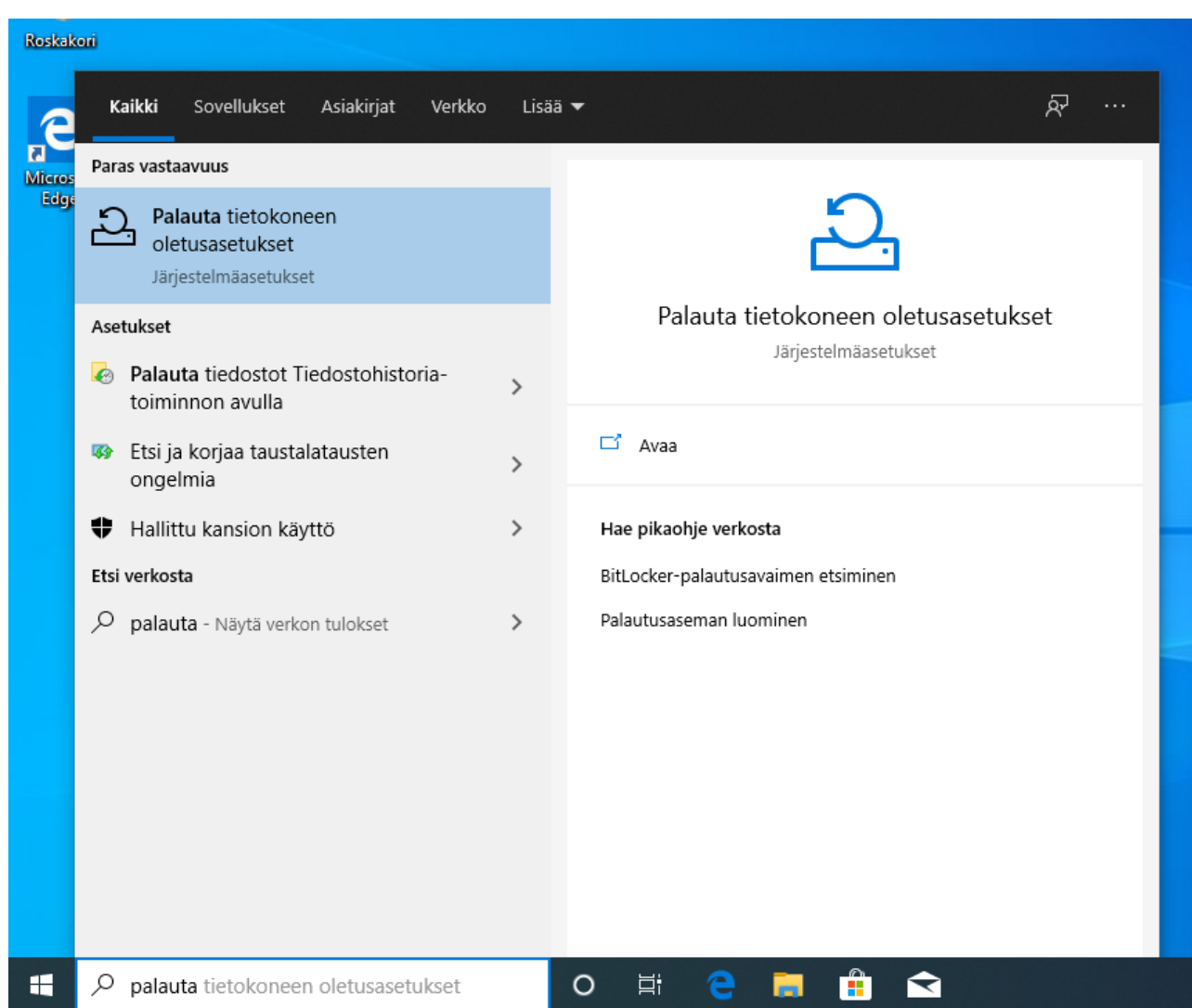
T2 Koneen käynnistys HBCD-ohjelmalla ja PartedMagic ohjelman käynnistäminen

torstai 12. marraskuuta 2020 17.58

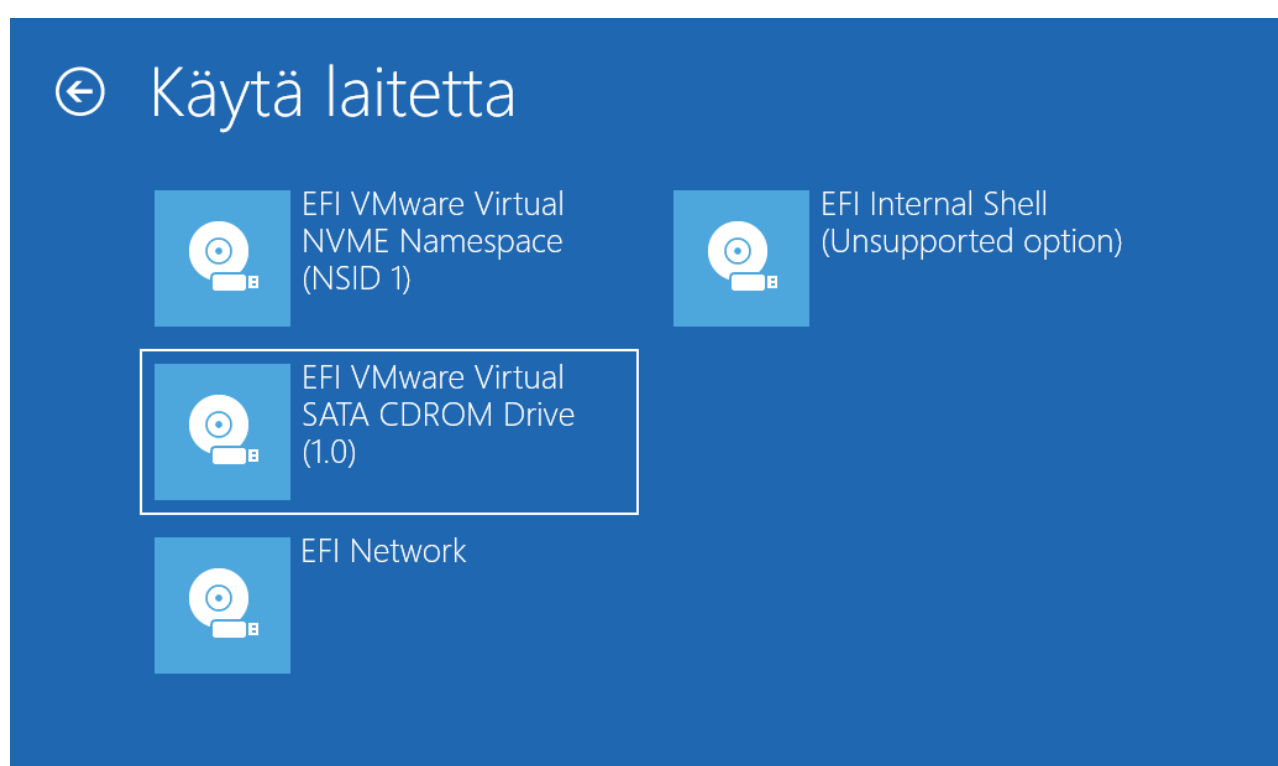
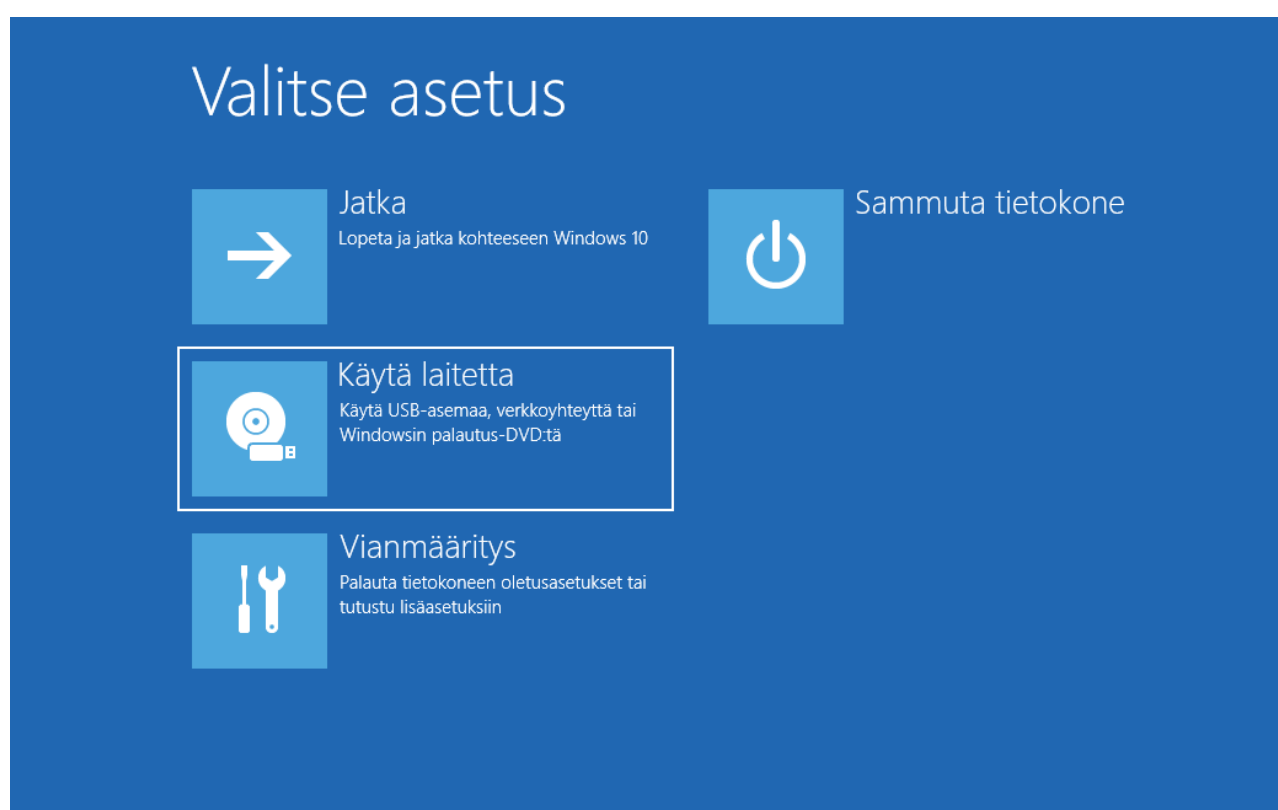
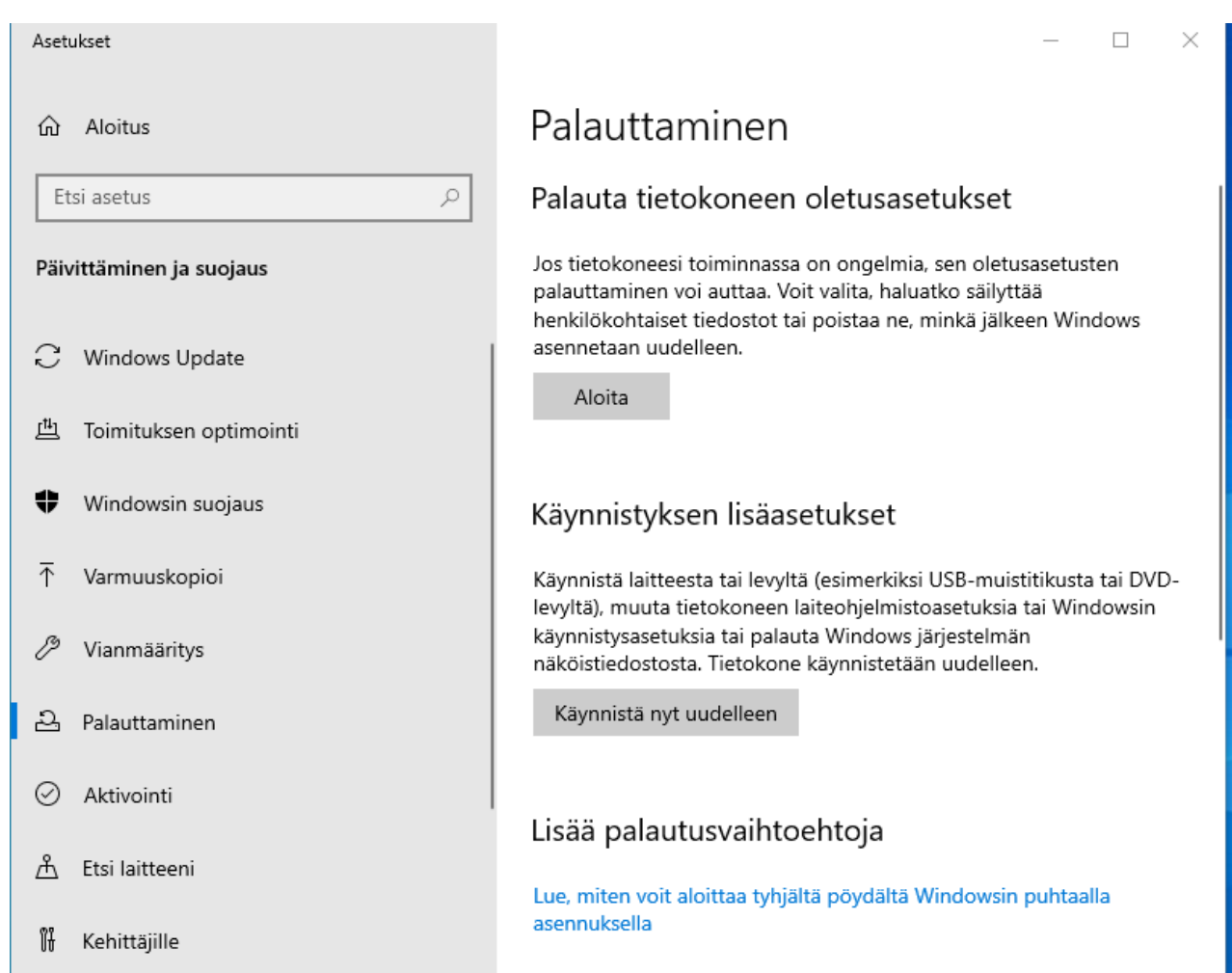
1. Laita polttamasi HBCD-DVD tuhoutuneen koneen DVD-asemaan ja buuttaa kone
2. Tarkista setupista että DVD-asema on oletusbootti
3. Etsi valikoista levytyökalut ja sen alta Parted Magic ohjelma ja käynnistä se kun ohjelma käynnistyy niin
4. etsi ohjelma valikosta TestDisk- työkalu ja käynnistä se

Seuraavassa vaiheessa aloitamme levyn korjauksen

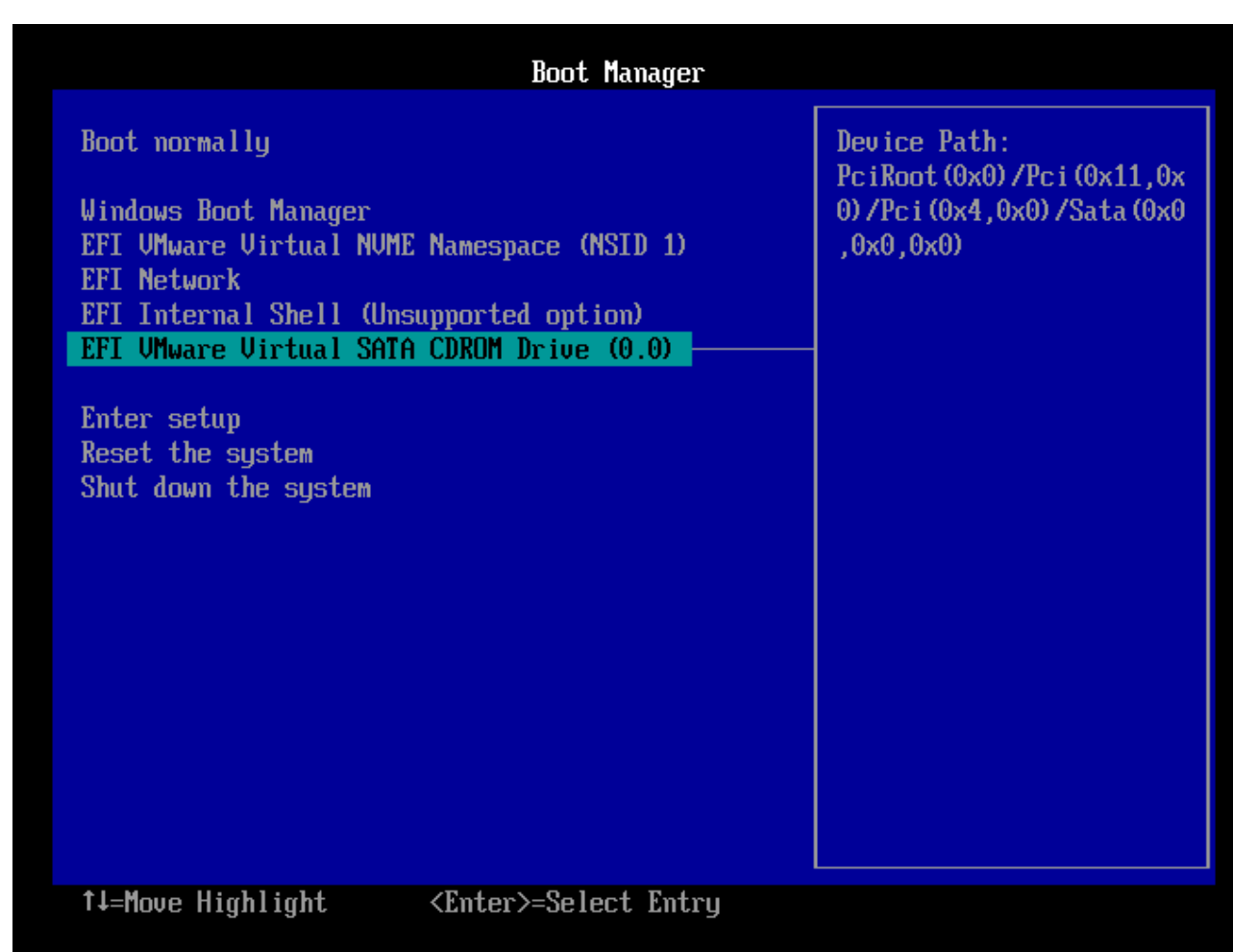
KÄYNNISTÄ VIRTUAALIKONE UUDELLEEN JA PAINA F9



VALITSE KÄYNNISTÄ UUDELLEEN



PAINA KÄYNNISTYKSESSÄ F9 NÄPPÄINTÄ



PAINA SPACE-NÄPPÄINTÄ ENTERIN JÄLKEEN (valitse hiirellä ikkuna)

